

三皮

100w×20m AR-3831 150w×20m AR-3833

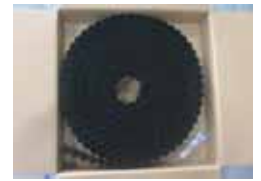
止めジョニー

特徴

- 形状を波型にする事で、コンクリート打設時のたおれ・ねじれが生じません。
- 表面のシボ加工とリブにより、コンクリートとの密着性も良好です。
- 特殊樹脂使用で柔軟性があるため、曲げた状態でも割れることはありません。



梱包形態



規格	材質
20m/1ケース	再生PE

※付属品: ボンド1本・連結金具4個

施工方法



コンクリートを打設した直後に波止めジョニーを押し込みながら取り付けて下さい。

接合方法



付属品のボンドを接続する部分に厚めに塗り2~3山ラップ接続後、連結金具を差し込んで固定して下さい。

取扱店


 ゴムとプラスチックで創造する
アラオ株式会社

www.arao.co.jp

発売元 アラオ株式会社 大阪市天王寺区国分町 3-30